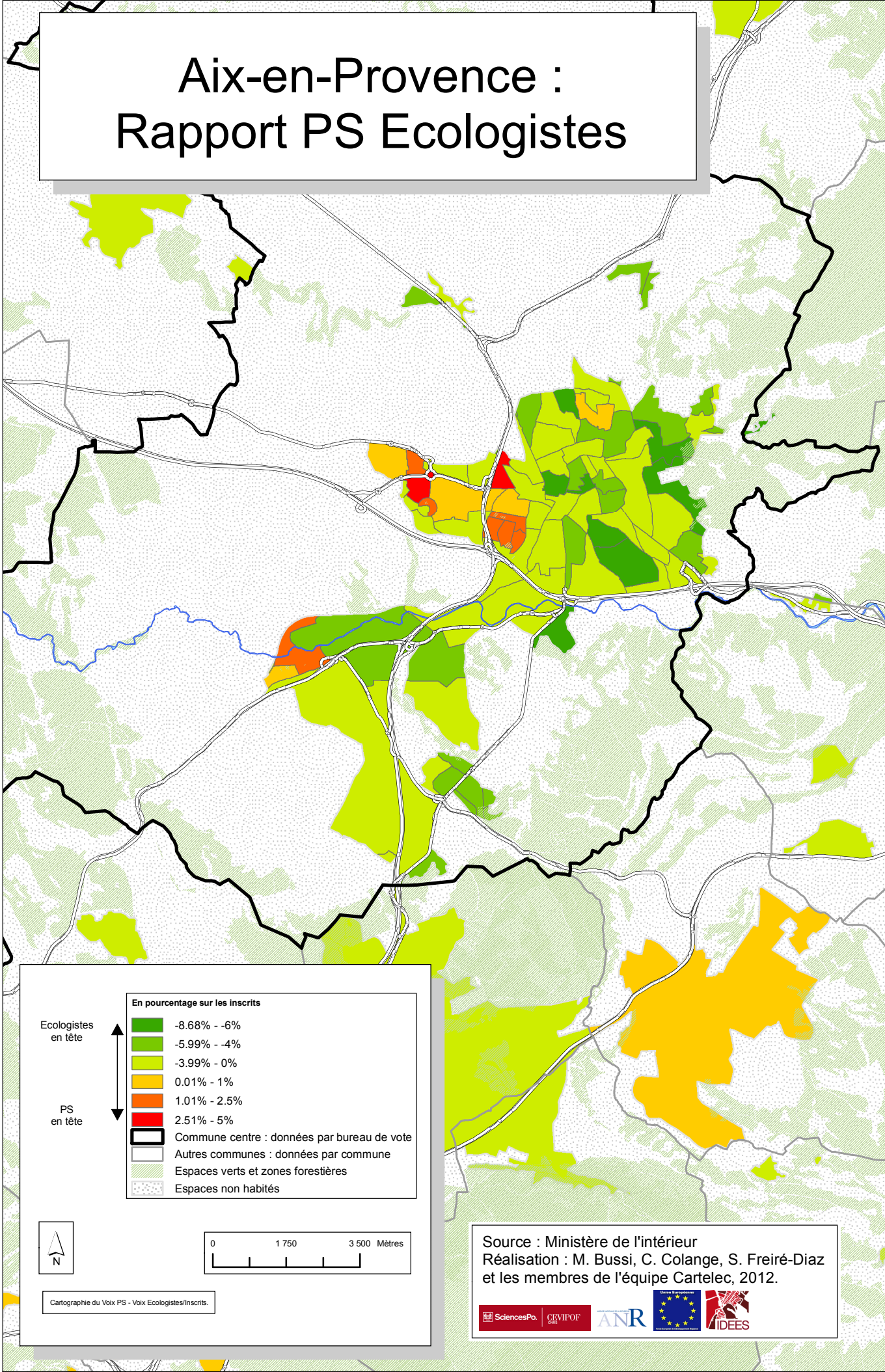


Aix-en-Provence : Rapport PS Ecologistes



En pourcentage sur les inscrits

Ecologistes en tête	▲	■	-8.68% - -6%
		■	-5.99% - -4%
		■	-3.99% - 0%
		■	0.01% - 1%
		■	1.01% - 2.5%
PS en tête	▼	■	2.51% - 5%

- ▭ Commune centre : données par bureau de vote
- ▭ Autres communes : données par commune
- ▭ Espaces verts et zones forestières
- ▭ Espaces non habités

0 1 750 3 500 Mètres

Cartographie du Voix PS - Voix Ecologistes/Inscrits.

Source : Ministère de l'intérieur
 Réalisation : M. Bussi, C. Colange, S. Freiré-Diaz
 et les membres de l'équipe Cartelec, 2012.