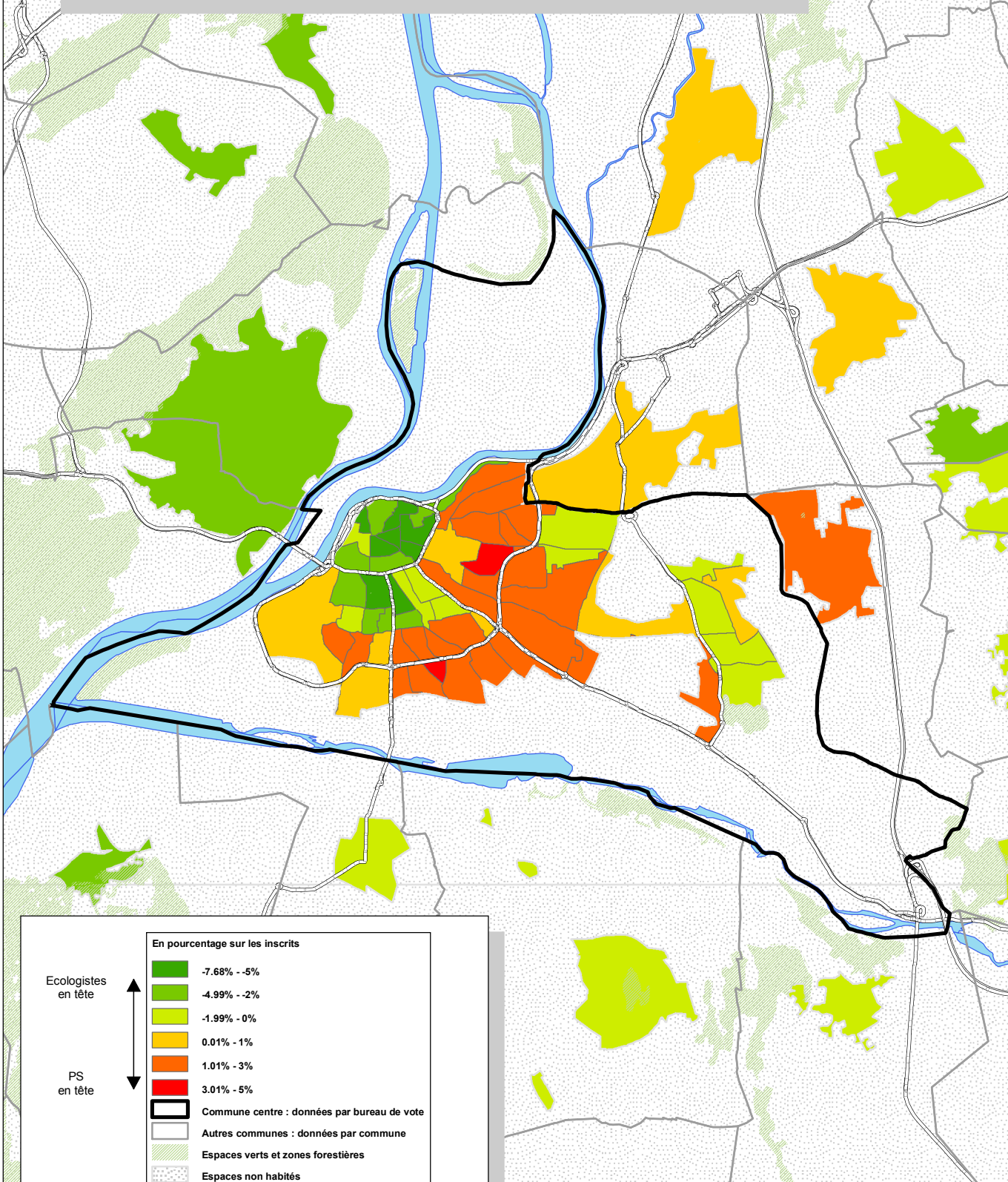


Avignon : Rapport PS Ecologistes



En pourcentage sur les inscrits

█ -7.68% - -5%
█ -4.99% - -2%
█ -1.99% - 0%
█ 0.01% - 1%
█ 1.01% - 3%
█ 3.01% - 5%

Commune centre : données par bureau de vote
 Autres communes : données par commune
 Espaces verts et zones forestières
 Espaces non habités

Ecologistes en tête ↑
 PS en tête ↓

0 750 1500 Mètres

Cartographie du Voix PS - Voix Ecologistes/Inscrits.

Source : Ministère de l'intérieur
 Réalisation : M. Bussi, C. Colange, S. Freiré-Diaz
 et les membres de l'équipe Cartelec, 2012.