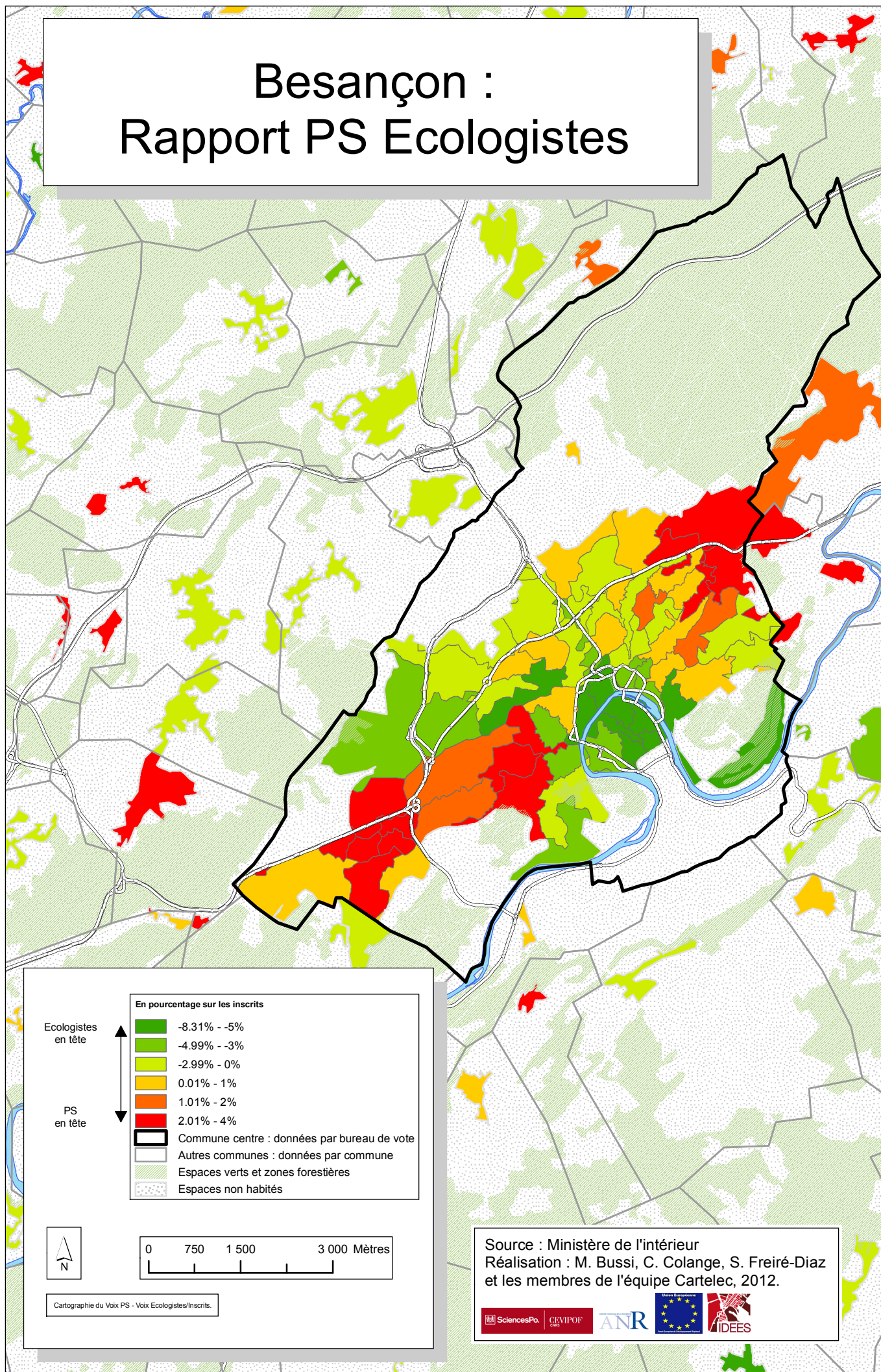


# Besançon : Rapport PS Ecologistes



**En pourcentage sur les inscrits**

Ecologistes en tête	▲	■	-8.31% - -5%
		■	-4.99% - -3%
		■	-2.99% - 0%
		■	0.01% - 1%
PS en tête	▼	■	1.01% - 2%
		■	2.01% - 4%
		▭	Commune centre : données par bureau de vote
		▭	Autres communes : données par commune
		▨	Espaces verts et zones forestières
		▩	Espaces non habités

0 750 1 500 3 000 Mètres

Cartographie du Voix PS - Voix Ecologistes/Inscrits.

Source : Ministère de l'intérieur  
 Réalisation : M. Bussi, C. Colange, S. Freiré-Diaz  
 et les membres de l'équipe Cartelec, 2012.

SciencesPo CEMPOF ANR IDDES