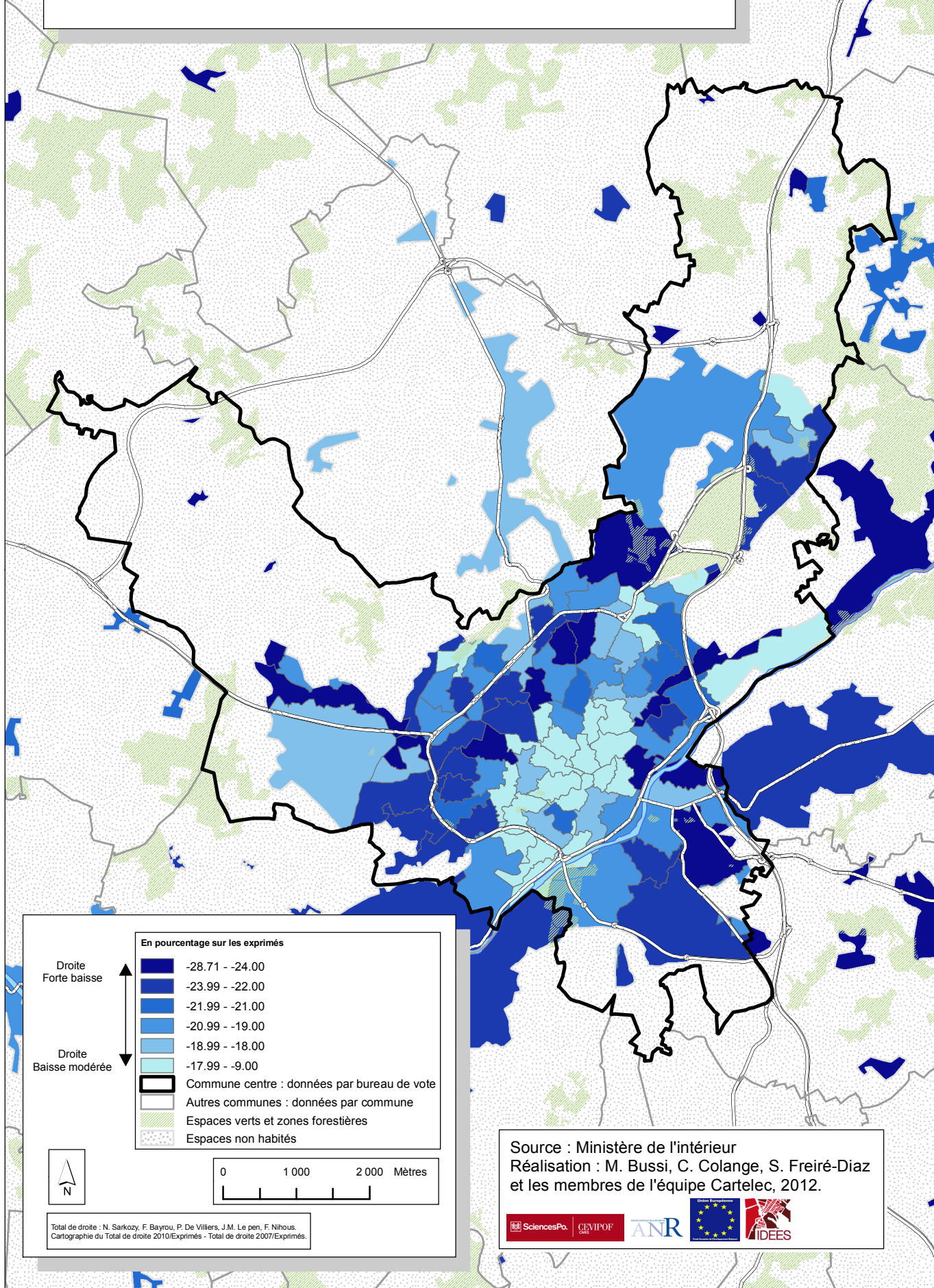


# Limoges : Evolution de la Droite



Source : Ministère de l'intérieur  
 Réalisation : M. Bussi, C. Colange, S. Freiré-Diaz  
 et les membres de l'équipe Cartelec, 2012.



Total de droite : N. Sarkozy, F. Bayrou, P. De Villiers, J.M. Le Pen, F. Nihous.  
 Cartographie du Total de droite 2010/Exprimés - Total de droite 2007/Exprimés.

Election présidentielle 2007, régionale 2010, premier tour