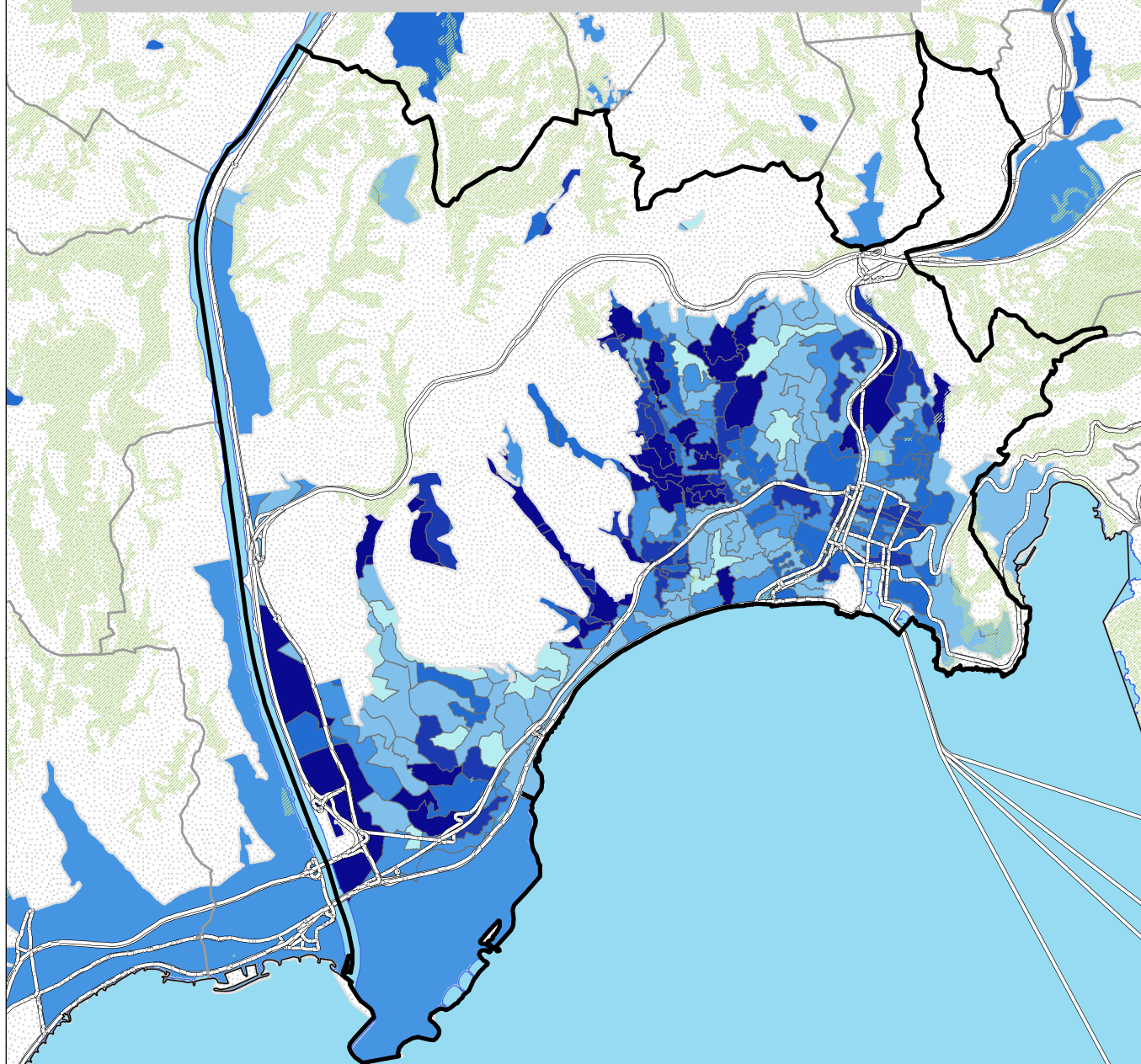


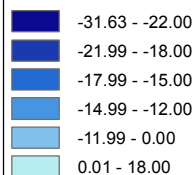
Nice : Evolution de la Droite



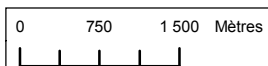
Droite
Forte baisse

Droite
En hausse

En pourcentage sur les exprimés



- Commune centre : données par bureau de vote
- Autres communes : données par commune
- Espaces verts et zones forestières
- Espaces non habités



Total de droite : N. Sarkozy, F. Bayrou, P. De Villiers, J.M. Le Pen, F. Nihous.
Cartographie du Total de droite 2010/Exprimés - Total de droite 2007/Exprimés.

Source : Ministère de l'intérieur
Réalisation : M. Bussi, C. Colange, S. Freiré-Diaz
et les membres de l'équipe Cartelec, 2012.

