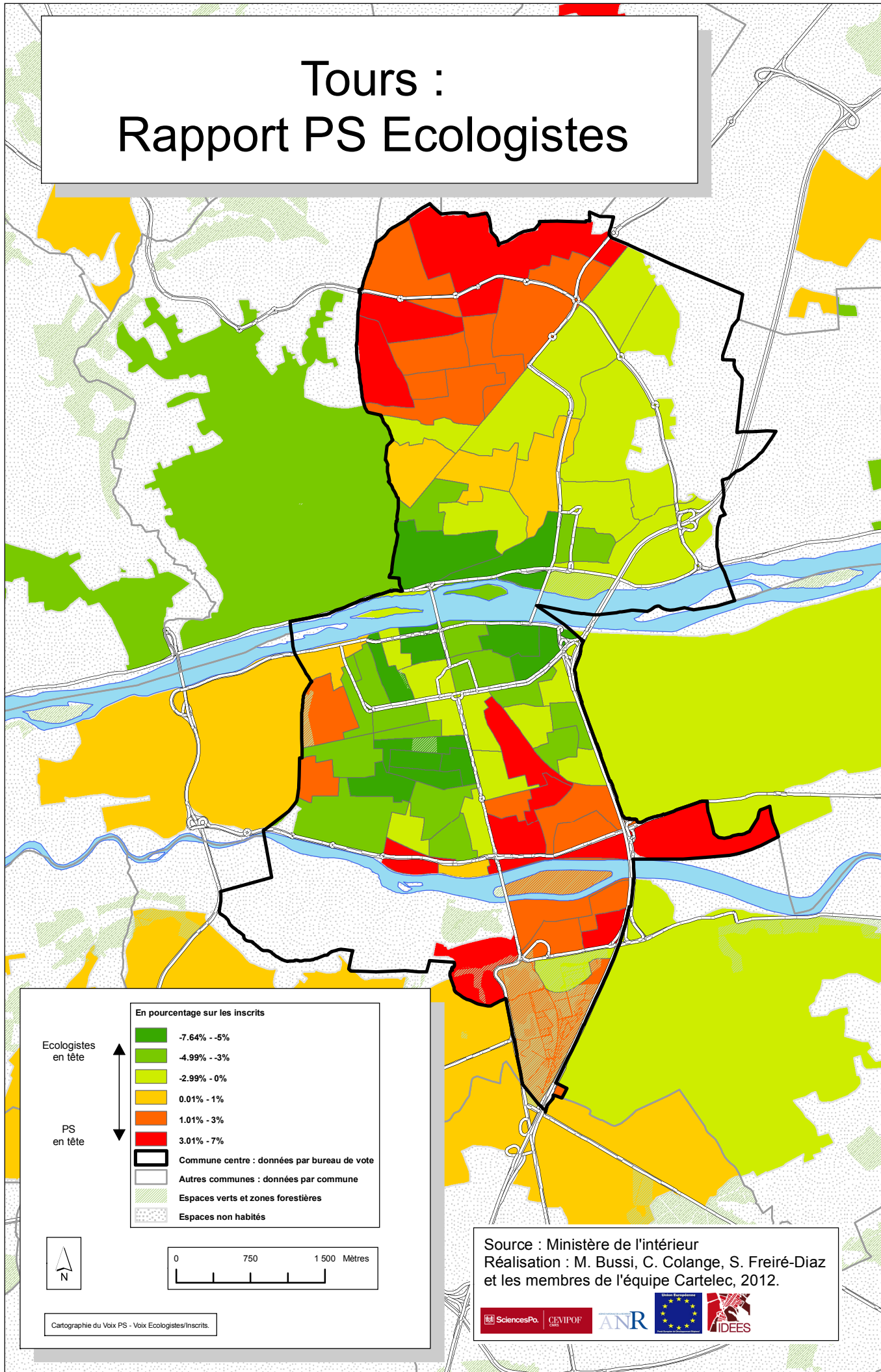


# Tours : Rapport PS Ecologistes



**En pourcentage sur les inscrits**

Ecologistes en tête	7.64% - 5%
	4.99% - 3%
	2.99% - 0%
	0.01% - 1%
PS en tête	1.01% - 3%
	3.01% - 7%

- Commune centre : données par bureau de vote
- Autres communes : données par commune
- Espaces verts et zones forestières
- Espaces non habités

0 750 1 500 Mètres

Cartographie du Voix PS - Voix Ecologistes/Inscrits.

Source : Ministère de l'intérieur  
 Réalisation : M. Bussi, C. Colange, S. Freiré-Diaz  
 et les membres de l'équipe Cartelec, 2012.

SciencesPo CEMPOF ANR IDEES