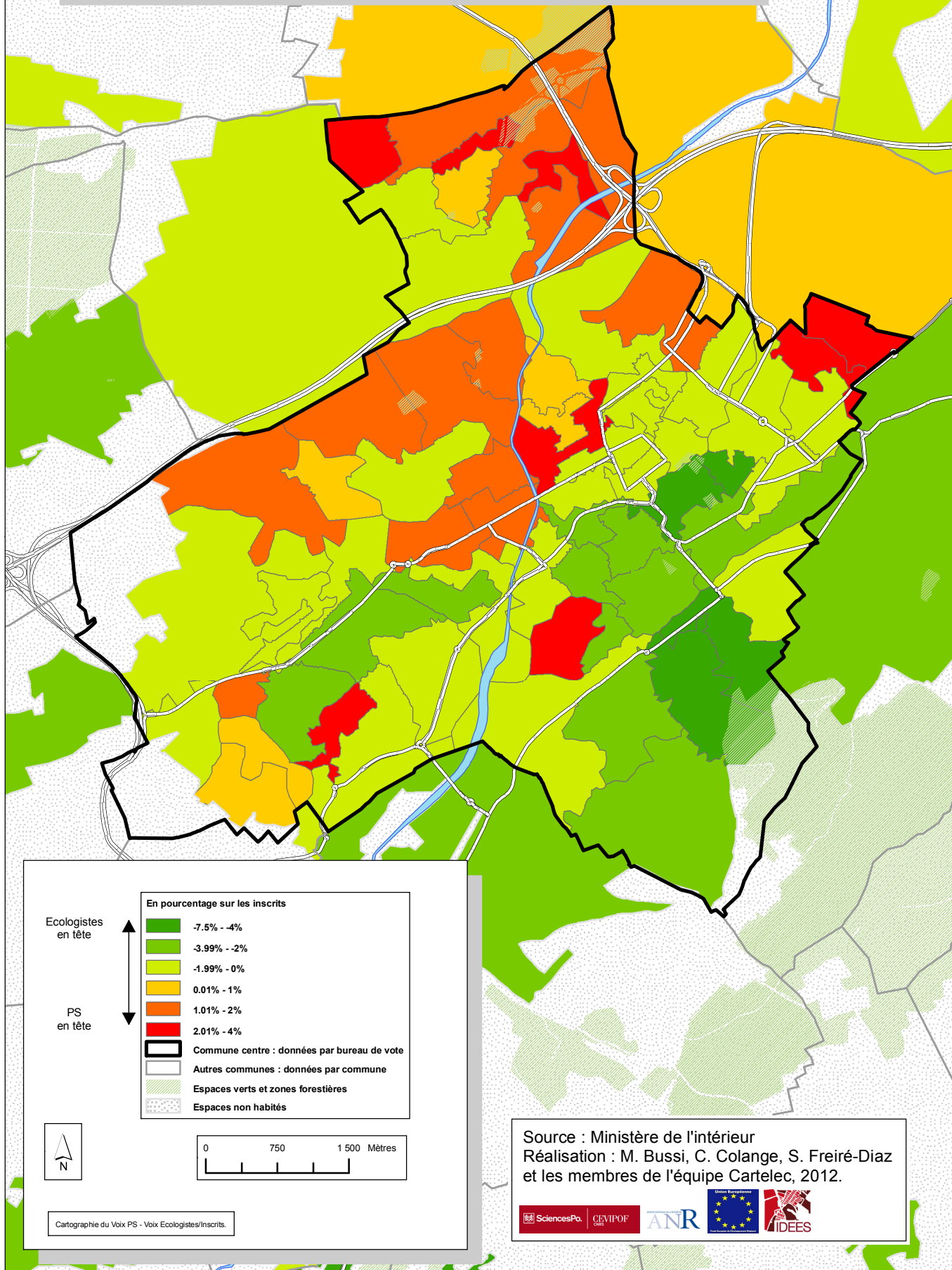


# Mulhouse : Rapport PS Ecologistes



**En pourcentage sur les inscrits**

↑ Ecologistes en tête  
 ↓ PS en tête

Dark Green	-7.5% - -4%
Medium Green	-3.99% - -2%
Light Green	-1.99% - 0%
Yellow	0.01% - 1%
Orange	1.01% - 2%
Red	2.01% - 4%

- Commune centre : données par bureau de vote
- Autres communes : données par commune
- Espaces verts et zones forestières
- Espaces non habités

0 750 1 500 Mètres

Cartographie du Voix PS - Voix Ecologistes/Inscrits.

Source : Ministère de l'intérieur  
 Réalisation : M. Bussi, C. Colange, S. Freiré-Diaz  
 et les membres de l'équipe Cartelec, 2012.