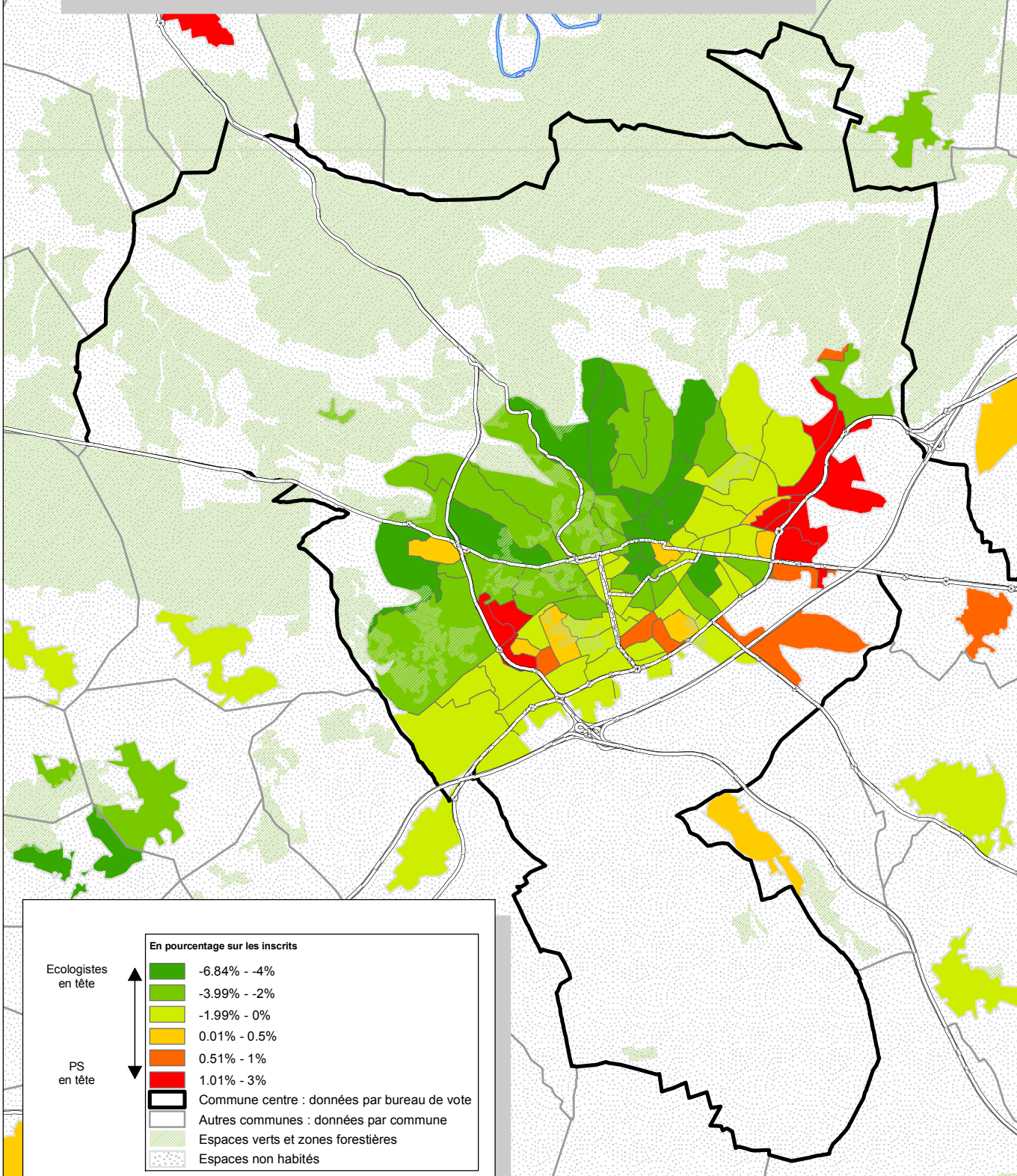


# Nîmes : Rapport PS Ecologistes



**En pourcentage sur les inscrits**

Ecologistes en tête	▲	-6.84% - -4%
		-3.99% - -2%
		-1.99% - 0%
		0.01% - 0.5%
		0.51% - 1%
PS en tête	▼	1.01% - 3%

■ Commune centre : données par bureau de vote  
 □ Autres communes : données par commune  
 ■ Espaces verts et zones forestières  
 ■ Espaces non habités

N  
 0 1 500 3 000 Mètres

Cartographie du Voix PS - Voix Ecologistes/Inscrits.

Source : Ministère de l'intérieur  
 Réalisation : M. Bussi, C. Colange, S. Freiré-Diaz  
 et les membres de l'équipe Cartelec, 2012.