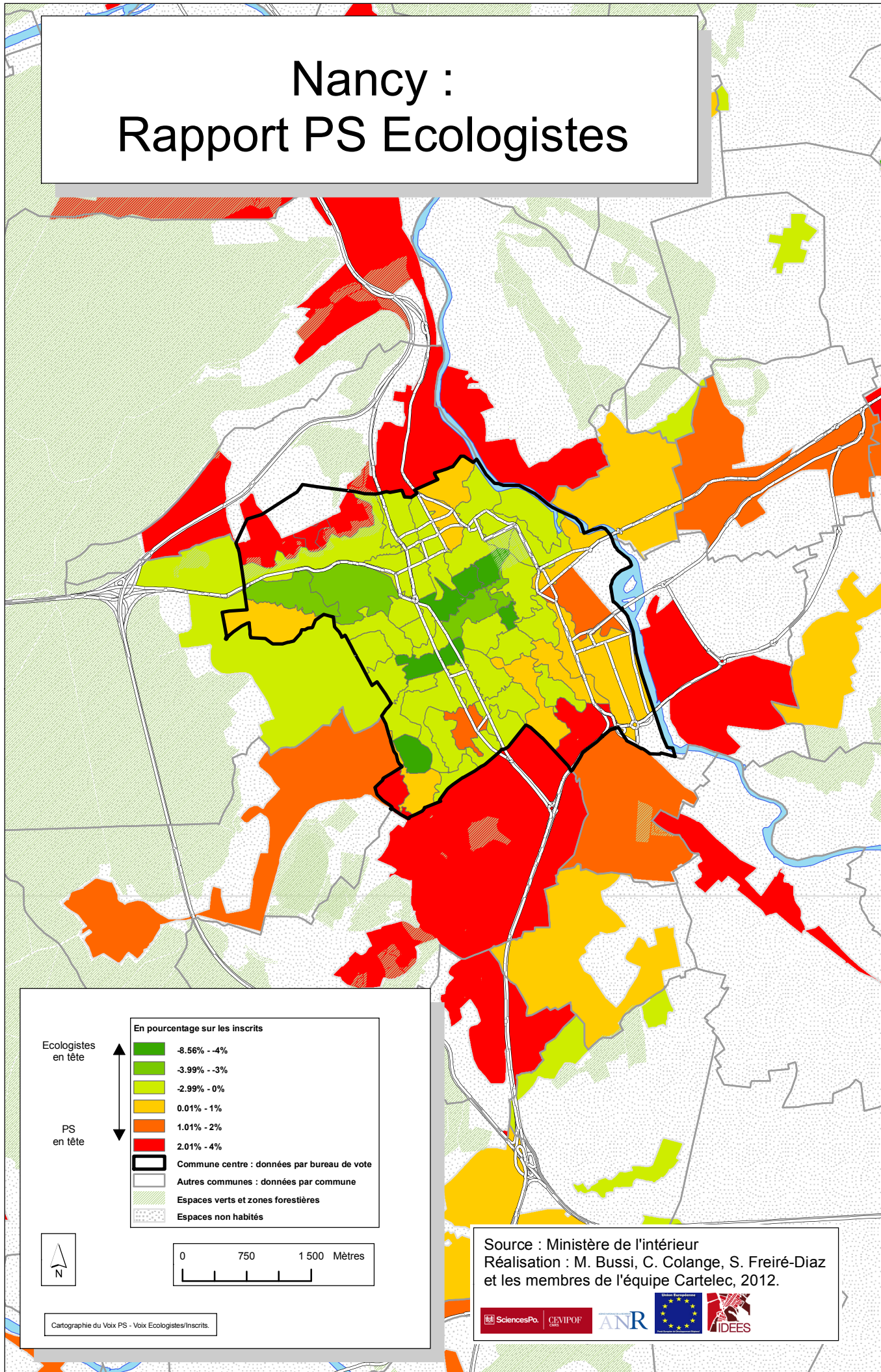


# Nancy : Rapport PS Ecologistes

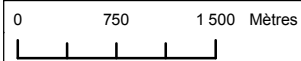


Ecologistes en tête  
↑  
PS en tête  
↓

En pourcentage sur les inscrits

- -8.56% - -4%
- -3.99% - -3%
- -2.99% - 0%
- 0.01% - 1%
- 1.01% - 2%
- 2.01% - 4%

- ▭ Commune centre : données par bureau de vote
- ▭ Autres communes : données par commune
- ▭ Espaces verts et zones forestières
- ▭ Espaces non habités



Cartographie du Voix PS - Voix Ecologistes/Inscrits.

Source : Ministère de l'intérieur  
Réalisation : M. Bussi, C. Colange, S. Freiré-Diaz  
et les membres de l'équipe Cartelec, 2012.

