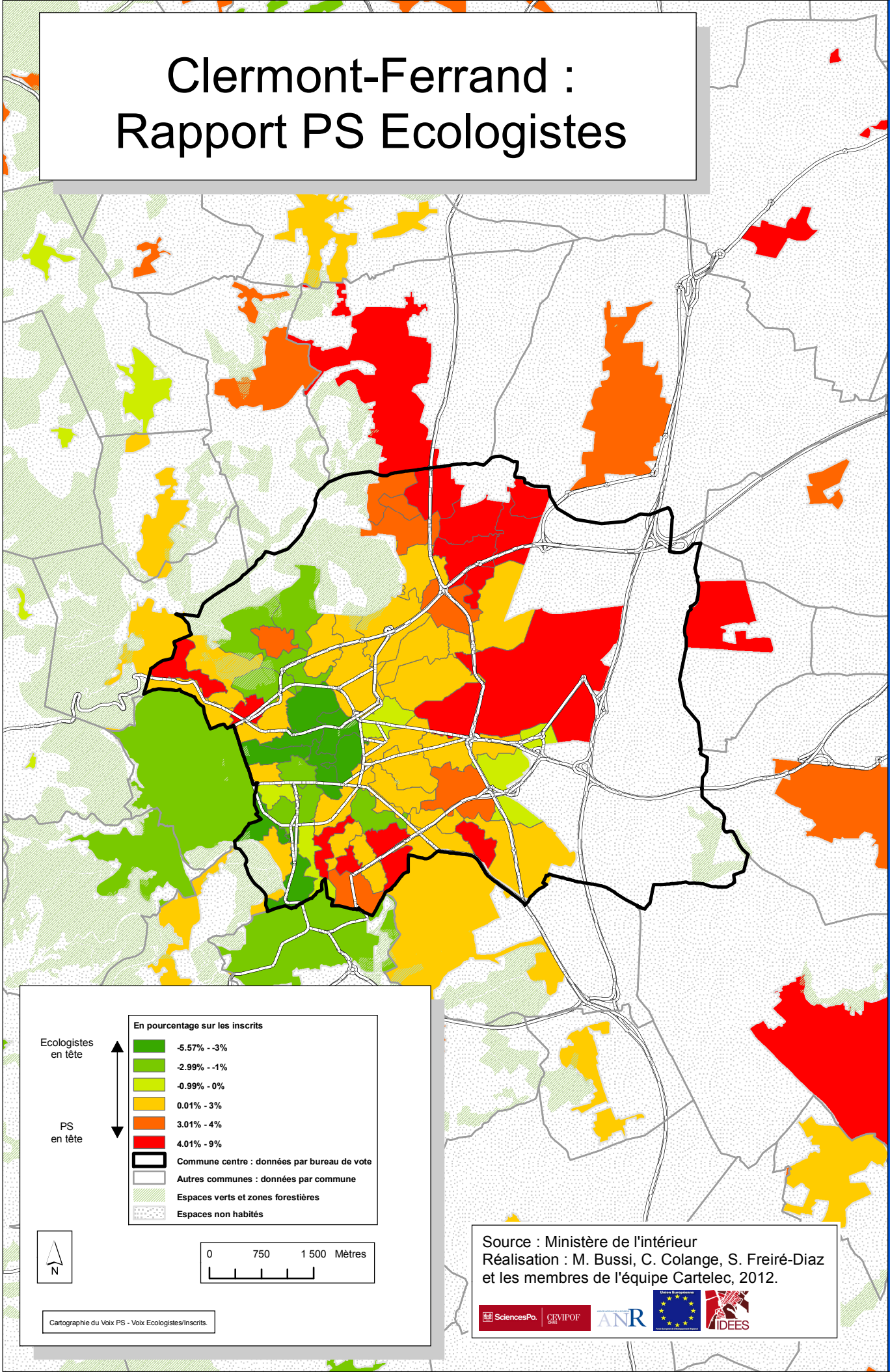


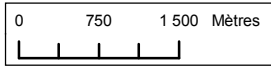
Clermont-Ferrand : Rapport PS Ecologistes



Ecologistes
en tête
↑

PS
en tête
↓

| En pourcentage sur les inscrits | |
|---------------------------------|---|
| ■ | -5.57% - -3% |
| ■ | -2.99% - -1% |
| ■ | -0.99% - 0% |
| ■ | 0.01% - 3% |
| ■ | 3.01% - 4% |
| ■ | 4.01% - 9% |
| ▭ | Commune centre : données par bureau de vote |
| ▭ | Autres communes : données par commune |
| ▭ | Espaces verts et zones forestières |
| ▭ | Espaces non habités |



Cartographie du Voix PS - Voix Ecologistes/Inscrits.

Source : Ministère de l'intérieur
Réalisation : M. Bussi, C. Colange, S. Freiré-Diaz
et les membres de l'équipe Cartelec, 2012.

