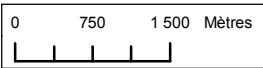
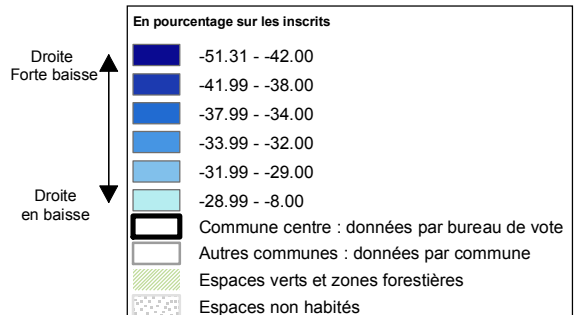
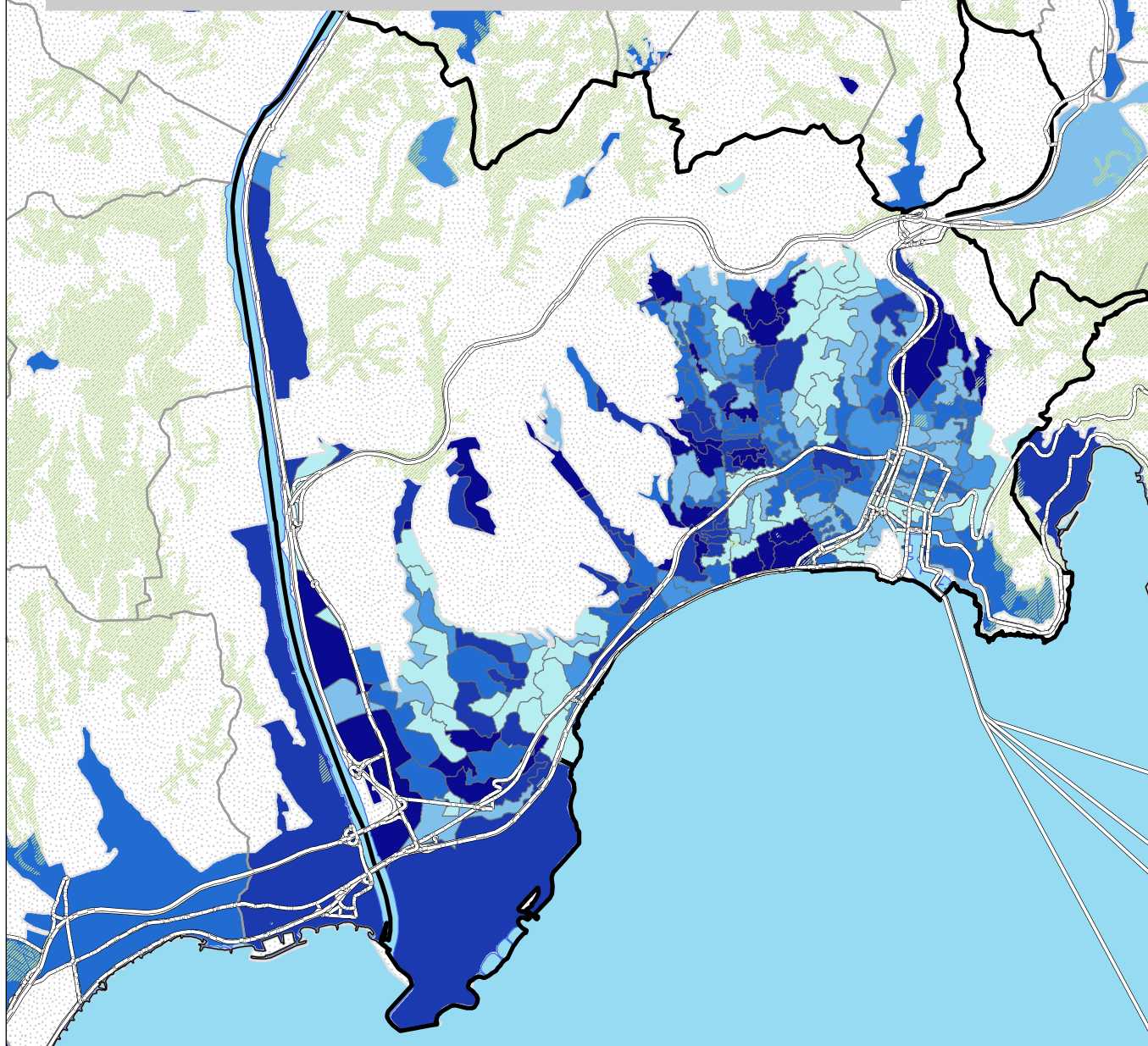


# Nice : Evolution de la Droite



Total de droite : N. Sarkozy, F. Bayrou, P. De Villiers, J.M. Le pen, F. Nihous.  
Cartographie du Total de droite 2010/inscrits - Total de droite 2007/inscrits.

Source : Ministère de l'intérieur  
Réalisation : M. Bussi, C. Colange, S. Freiré-Diaz  
et les membres de l'équipe Cartelec, 2012.



Election présidentielle 2007, régionale 2010, premier tour